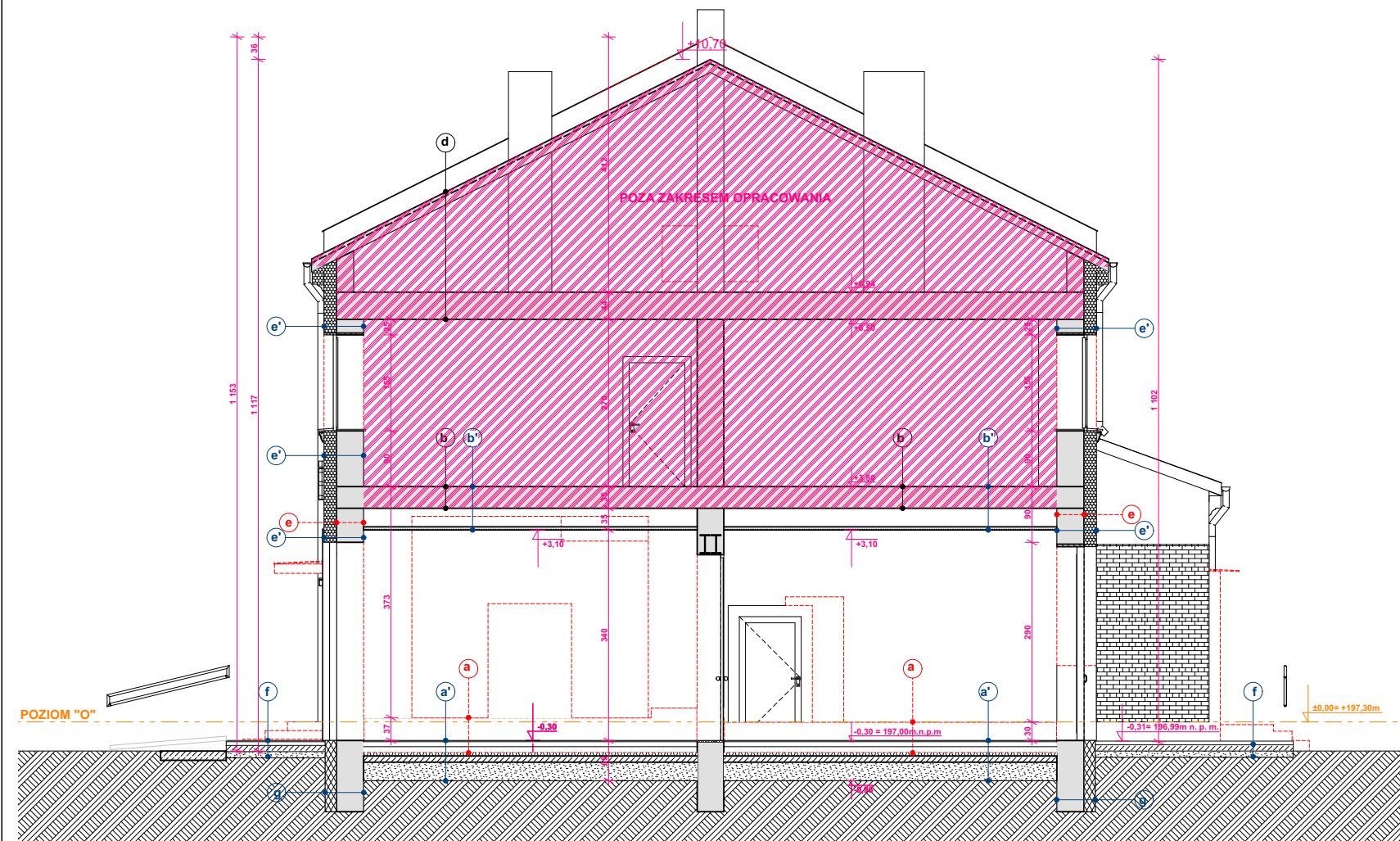
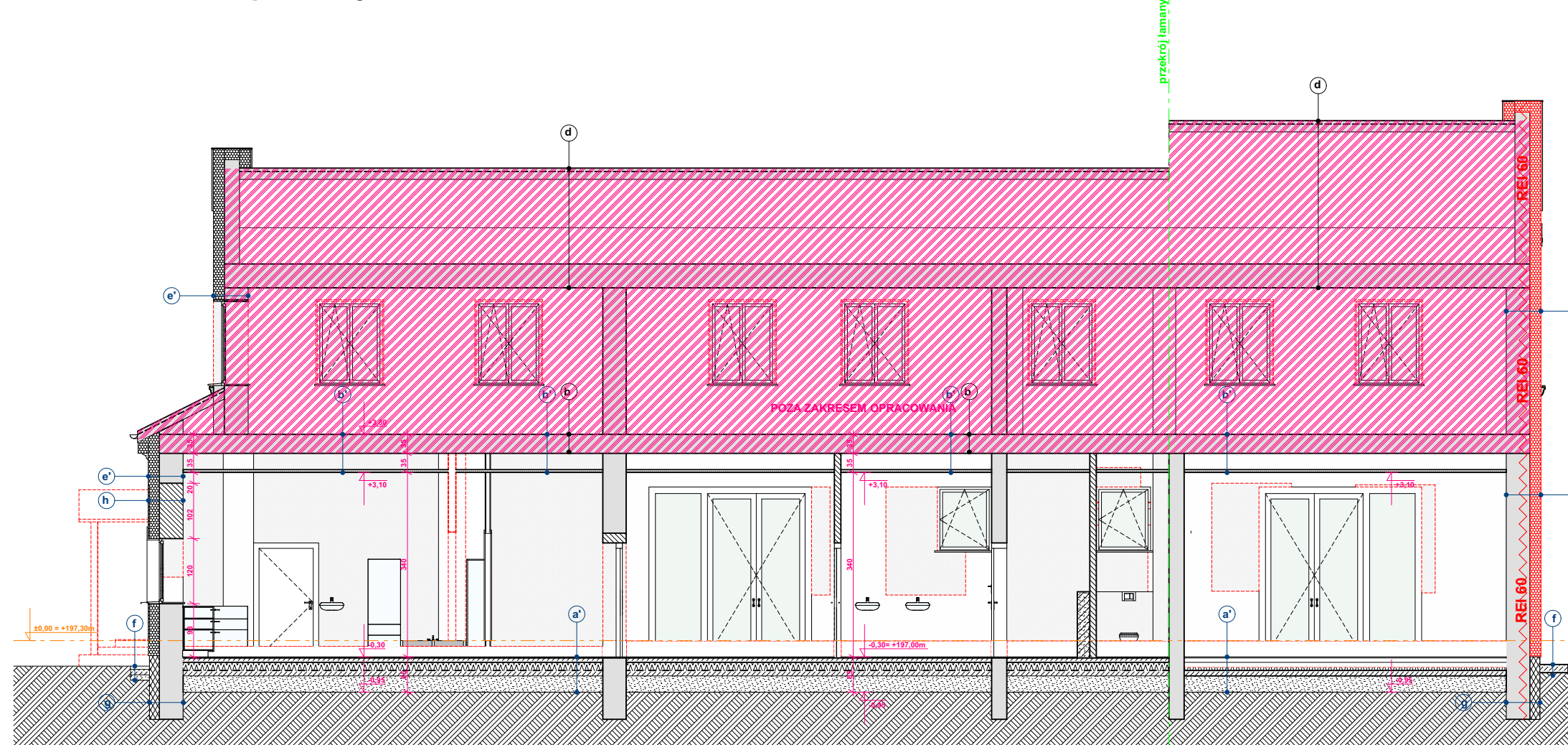


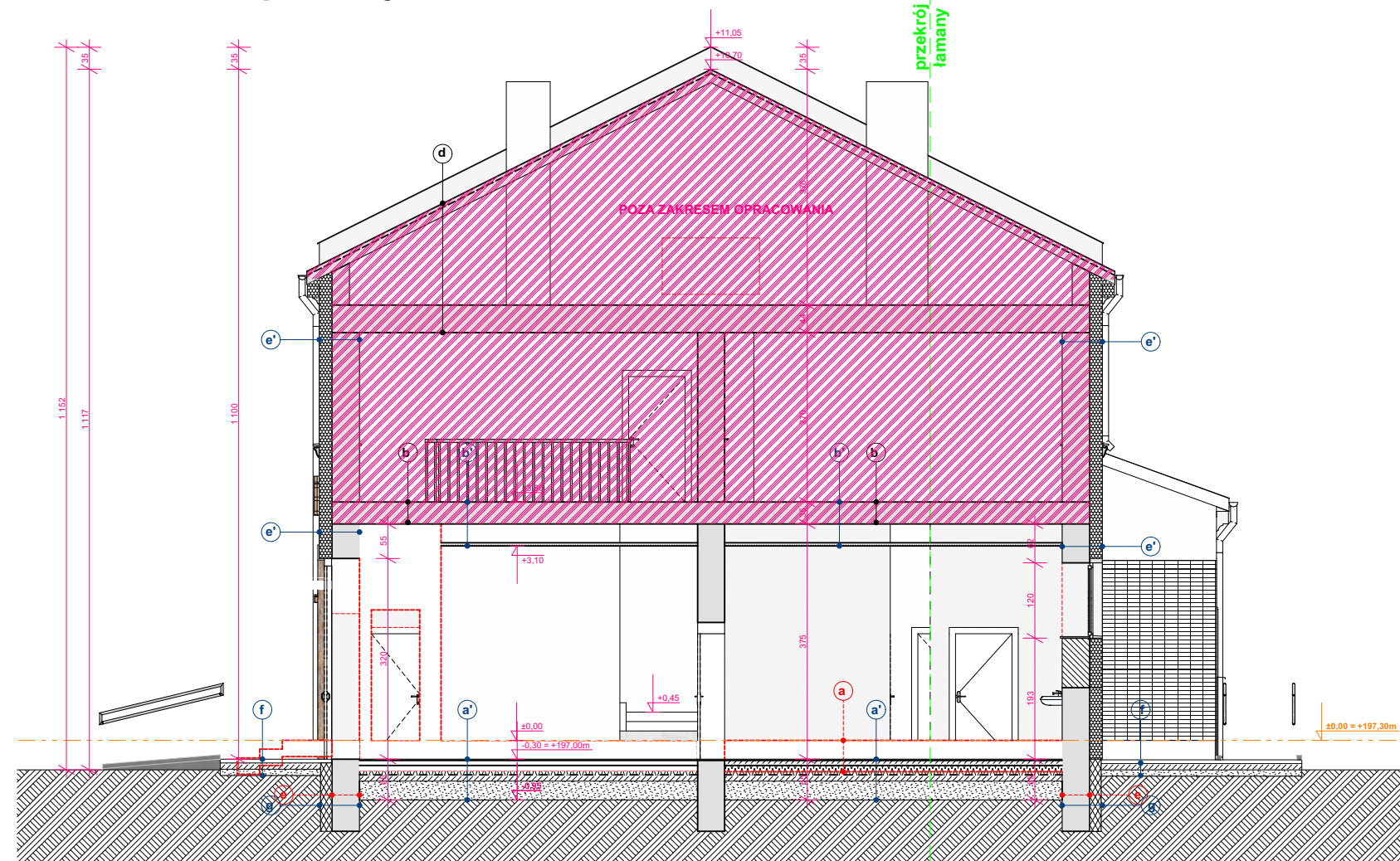
przekrój A-A



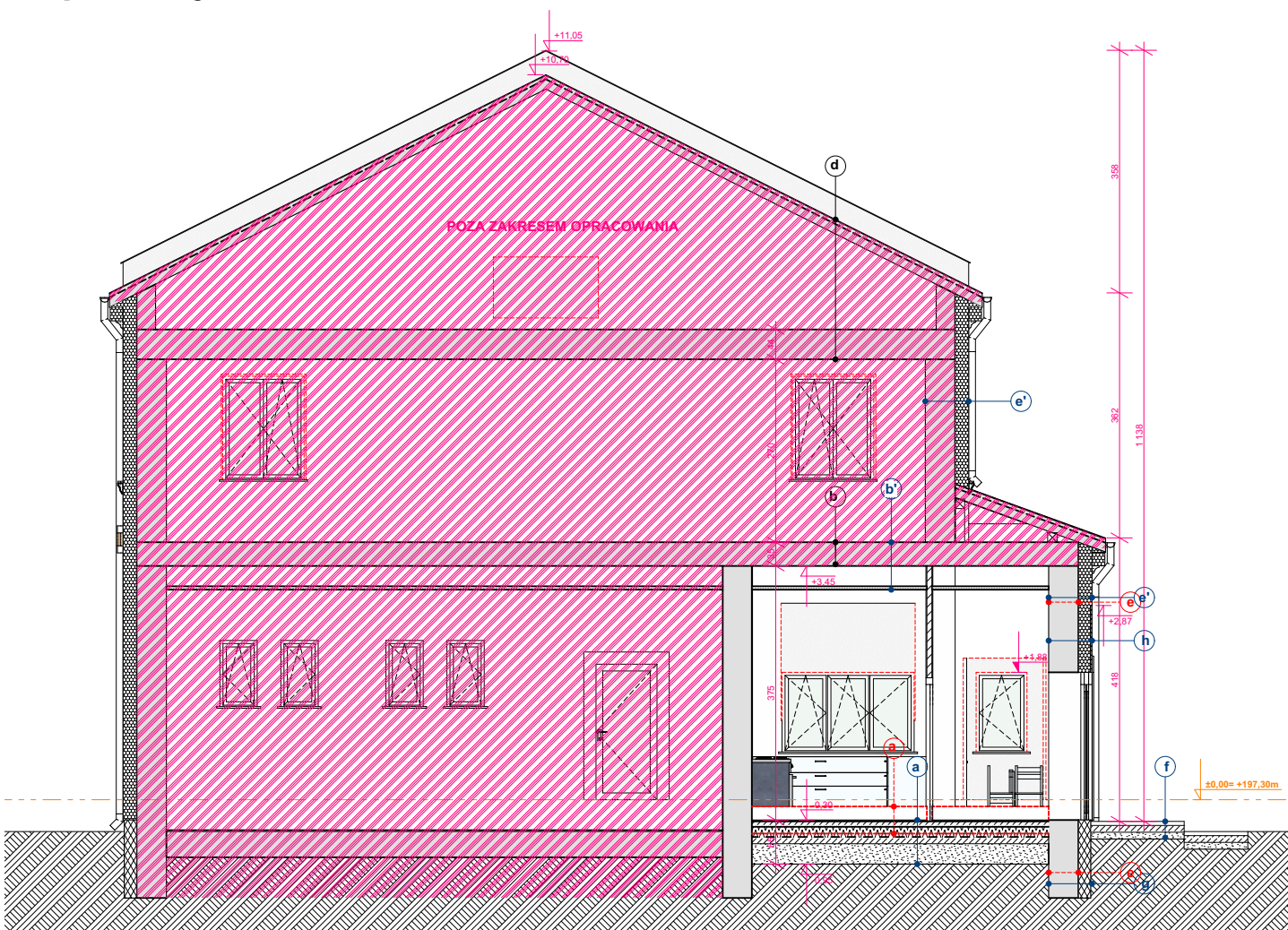
przekrój B-B



przekrój C-C



przekrój D-D



|           |                                       |
|-----------|---------------------------------------|
| <b>a'</b> | PODŁOGA NA GRUNCIE - projektowana     |
| 2cm       | gres w formacie 60x60cm               |
| 8cm       | szlichta jastrowchowa lub anhydrytowa |
| 15cm      | styropian EPS200                      |
| 10cm      | izolacja pozioma                      |
| 30cm      | piasek ubijany warstwami              |

|          |  |
|----------|--|
| <b>a</b> | PODŁOGA NA GRUNCIE - istniejąca do rozbiórki |
| 2cm      | gres w formacie 60x60cm                      |
| 8cm      | szlichta jastrowchowa lub anhydrytowa        |
| 15cm     | styropian EPS200                             |
| 10cm     | izolacja pozioma                             |
| 30cm     | piasek ubijany warstwami                     |

|          |   |
|----------|---|
| <b>b</b> | STROP MIĘDZYKONDYGNACYJNY - istniejący      |
| 35cm     | gres/panele drewnopodobne/wykładzina        |
| 2cm      | strop międzykondygnacyjny typu DMS gr. 35cm |
| 2cm      | w tym ocieplenie styropianem gr. 10cm       |
| 2cm      | tylnik cementowo wapienny                   |

|           |   |
|-----------|---|
| <b>b'</b> | STROP MIĘDZYKONDYGNACYJNY - projektowany    |
| 35cm      | gres/panele drewnopodobne/wykładzina        |
| 2cm       | podłoga biała gr. 3,20mm                    |
| 2cm       | na legarach drewnianych 4x6cm               |
| 2cm       | strop międzykondygnacyjny typu DMS gr. 35cm |
| 2cm       | w tym ocieplenie styropianem gr. 10cm       |
| 2cm       | tylnik cementowo wapienny                   |
| ok. 30cm  | puszka powietrzna                           |
| ok. 30cm  | sufit podwieszany 2x12,5mm płyta GKF E130   |
| ok. 30cm  | na ruszcie podwójnym stalowym               |

|            |   |
|------------|---|
| <b>c''</b> | ŚCIANY WEWNĘTRZNE DZIAŁOWE - projektowane G-K |
| 2cm        | tylnik cementowo wapienny                     |
| 12cm       | puszka ceramiczna                             |
| 2cm        | tylnik cementowo wapienny                     |

|           |  |
|-----------|--|
| <b>c'</b> | ŚCIANY WEWNĘTRZNE DZIAŁOWE - projektowane murowane |
| 2x12,5 mm | 2x PŁYTA G-K na konstrukcji stalowej systemowej    |
| 5 cm      | WELNA MINERALNA                                    |
| 2x12,5 mm | 2x PŁYTA G-K na konstrukcji stalowej systemowej    |

|          |   |
|----------|---|
| <b>c</b> | ŚCIANY WEWNĘTRZNE DZIAŁOWE - istniejące |
| 2cm      | tylnik cementowo wapienny               |
| 28-43cm  | cegła pełna cemiczna                    |
| 2cm      | tylnik cementowo wapienny               |

|          |  |
|----------|--|
| <b>d</b> | STROP NAD PIĘTREM +1 I DACH - istniejący bez zmian |
| 6cm      | blacha trapezowa                                   |
| 10cm     | łaty 40/70mm                                       |
| 10cm     | więźba dachowa płasko-krokwia                      |
| 10cm     | placówki 14x14cm                                   |
| 10cm     | krokiew 7x13cm                                     |
| 3cm      | puszka powietrzna                                  |
| 3cm      | gładź cementowa                                    |
| 10cm     | styropian  |
| 29cm     | strop DMS gr. 29cm                                 |
| 2cm      | tylnik cementowo wapienny                          |

|          |  |
|----------|--|
| <b>h</b> | ŚCIANY ZEWNĘTRZNE NADZIEMIA - projekt            |
| 2cm      | plyta ceramiczna cięta z cegły                   |
| 18cm     | styropian EPS                                    |
| 44cm     | wyprawa tynkarska istniejąca                     |
| 44cm     | cegła pełna cemiczna istniejąca                  |
| 44cm     | tylnik cementowo wapienny/ gres w formacie 60x60 |

|           |  |
|-----------|--|
| <b>e'</b> | ŚCIANY ZEWNĘTRZNE NADZIEMIA - projekt            |
| 20cm      | wyprawa tynkarska                                |
| 20cm      | styropian  |
| 44cm      | wyprawa tynkarska istniejąca                     |
| 44cm      | cegła pełna cemiczna istniejąca                  |
| 44cm      | tylnik cementowo wapienny/ gres w formacie 60x60 |

|          |  |
|----------|--|
| <b>e</b> | ŚCIANY ZEWNĘTRZNE NADZIEMIA - istniejące |
| 44cm     | wyprawa tynkarska                        |
| 44cm     | cegła pełna cemiczna                     |
| 44cm     | tylnik cementowo wapienny                |

|            |   |
|------------|---|
| <b>e''</b> | ŚCIANY ZEWNĘTRZNE NADZIEMIA REI60 - projekt |
| 20cm       | wyprawa tynkarska                           |
| 20cm       | welna mineralna                             |
| 44cm       | wyprawa tynkarska istniejąca                |
| 44cm       | cegła pełna cemiczna istniejąca             |
| 44cm       | tylnik cementowo wapienny                   |

|          |   |
|----------|---|
| <b>f</b> | UTWARDZENIE TARASU/OPASKA ODWADNIAJĄCA/CHODNIKI |
| 6cm      | kostka betonowa gr. 6cm                         |
| 10cm     | podsyпка cementowo-piaskowa                     |
| 10cm     | podsyпка piaskowa 1:4                           |

|          |                              |
|----------|------------------------------|
| <b>g</b> | ŚCIANY COKOLU - projekt      |
| 18cm     | wyprawa tynkarska            |
| 18cm     | styropian XPS                |
| 44cm     | wyprawa tynkarska istniejąca |
| 44cm     | cegła pełna cemiczna         |
| 44cm     | tylnik cementowo wapienny    |

## OBJAŚNIENIE

|  |   |
|--|---|
|  | CZEŚĆ BUDYNKU POZA ZAKRESEM OPRACOWANIA                 |
|  | ŚCIANY ISTNIEJĄCE MUROWANE                              |
|  | TERMOMODERNIZACJA ŚCIAN                                 |
|  | ŚCIANY DO ROZBIÓRKI I ELEMENTY DO DEMONTAŻU             |
|  | ŚCIANY MUROWANE PROJEKTOWANE I ZAMUROWANIA OTWORÓW      |
|  | GLAZURA NA ŚCIANACH DO WYSOKOŚCI OŚCIEŻNICZĄ DRZWIOWIEJ |
|  | LECZ NIE MNIEJ NIŻ NA WYSOKOŚĆ 2,0m                     |

|   |   |        |               |
|---|---|--------|---------------|
| TEMAT I ADRES:  | PRZEBUDOWA I ZMIANA SPOSOBU UŻYTKOWANIA BUDYNKU OŚMIATOWO-MIESZKALNEGO NA POTRZEBY ŚWIETLICY SOŁECZNEJ WRAZ Z CZĘŚCIOWĄ ROZBIÓRKĄ I TERMOMODERNIZACJĄ<br>Zagrze 37, 96-128 Słupia, 101509, 2.0010.341/1, 101509, 2.0010.341/2, 101509, 2.0010.341/3, 101509, 2.0010.340/1 |        |               |
| INWESTOR:   | GMINA SŁUPIA<br>Słupia 136, 96-128 Słupia   |        |               |
| PROJEKT:  |   |        |               |
| PROJEKTANT ARCHITEKTURY:  | MGR INŻ. ARCH. JAROSŁAW GAŁA<br>UPR.NR.80100002011<br>W SPECJALNOŚCI ARCHITEKTONICZNEJ  |        |               |
| ASYSTENT PROJEKTANTA:   | MGR INŻ. ARCH. NATALIA GROTKOWSKA<br>UPR.NR.33100002016<br>W SPECJALNOŚCI ARCHITEKTONICZNEJ   |        |               |
| SPRAWDZAJĄCY:   | MGR INŻ. ARCH. JAROSŁAW JĘDRYKA<br>UPR.NR.33100002016<br>W SPECJALNOŚCI ARCHITEKTONICZNEJ   |        |               |
| TYTUŁ RYSUNKU:  | PRZESZKÓŁ A-A, B-B, C-C, D-D Z ROZBIÓRKAMI  |        |               |
| BRANŻA:   | ARCHITEKTURA  | SKALA: | 1:100         |
| FAZA:   | PROJEKT TECHNICZNY  | DATA:  | LISTOPAD 2024 |
| WSZELKIE PRAWA DOTYCZĄCE TEGO RYSUNKU SĄ WŁASNOŚCIĄ FIRMY "ARCHIVISION". NINIEJSZY RYSUNEK JEST WYDANY POD WARUNKIEM, IŻ NIE BĘDZIE UDOSTĘPNIANY I KOPIONY BEZ UZGODNIENIA Z FIRMY "ARCHIVISION". |   |        |               |